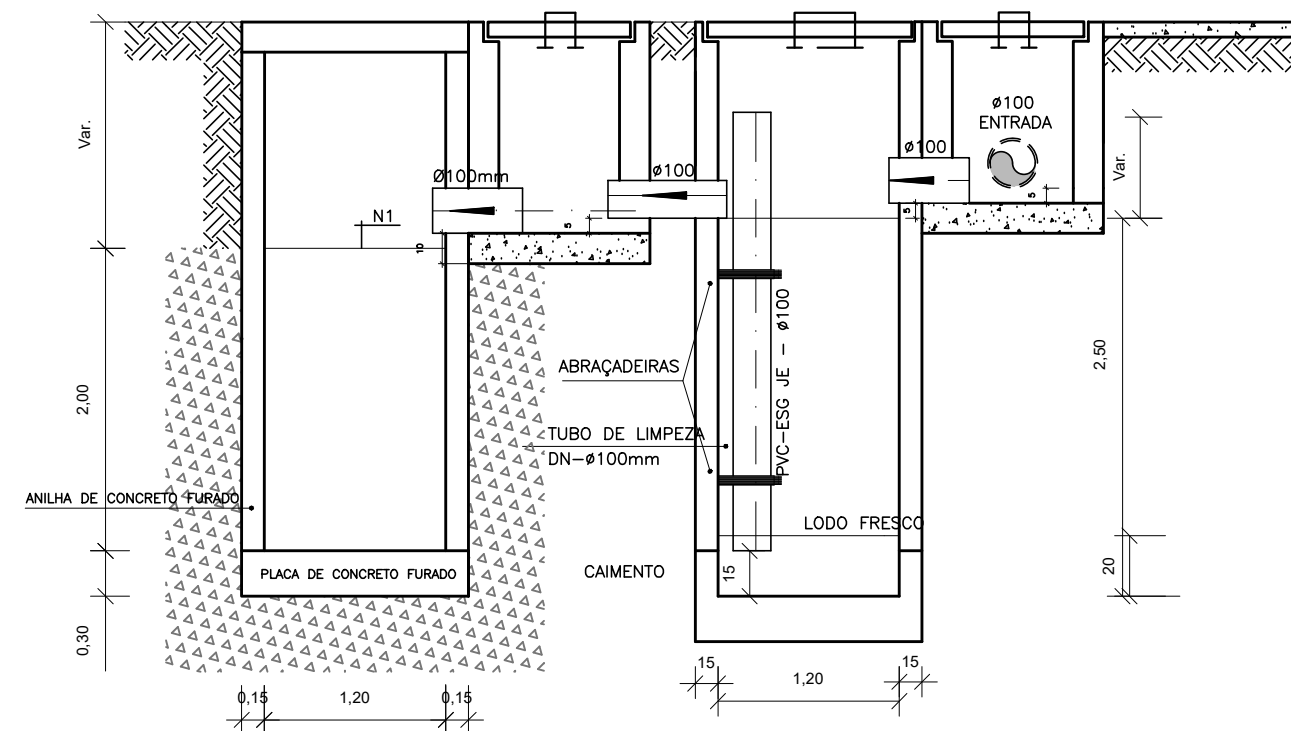
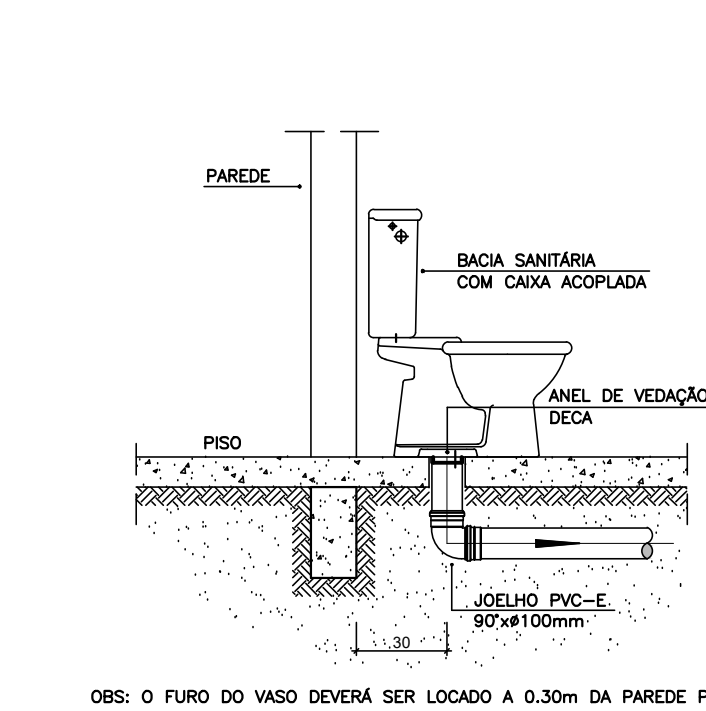
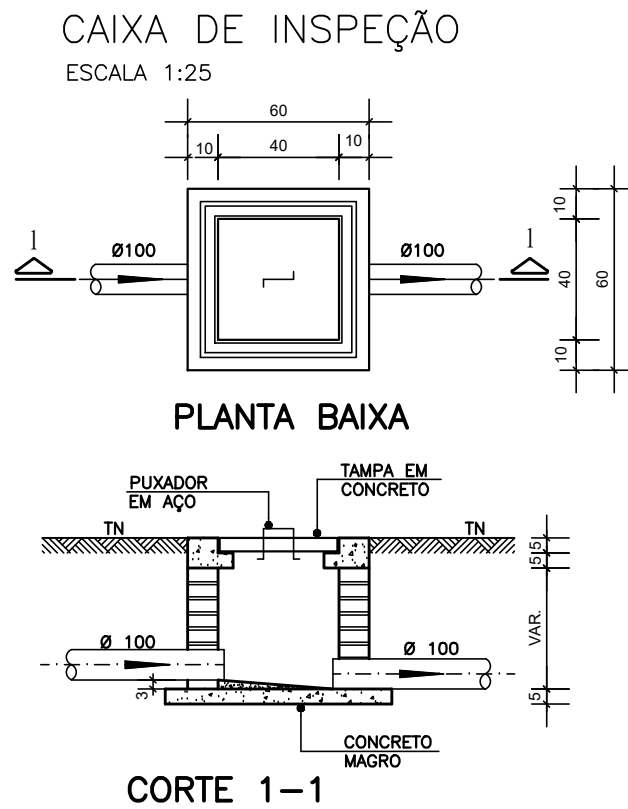


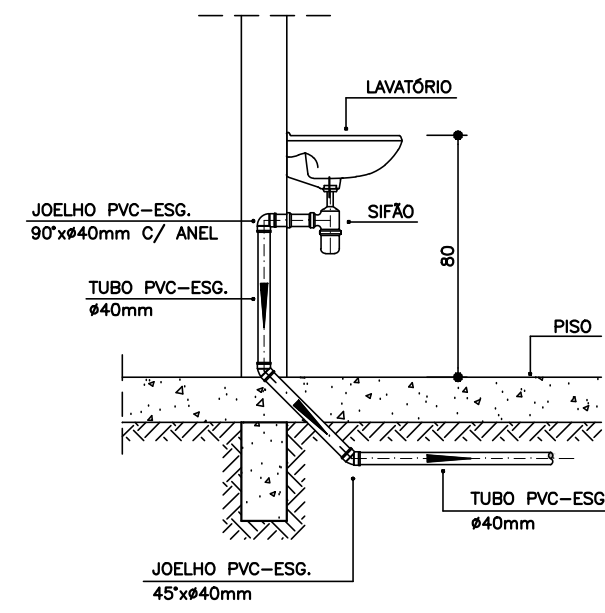
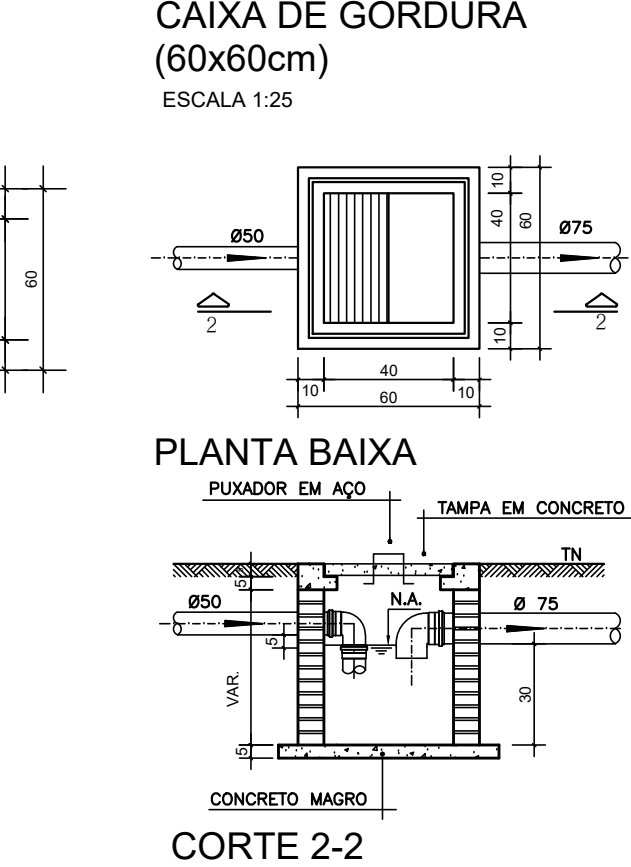
PROJETO SANITÁRIO - PLANTA BAIXA
ESCALA 1:50



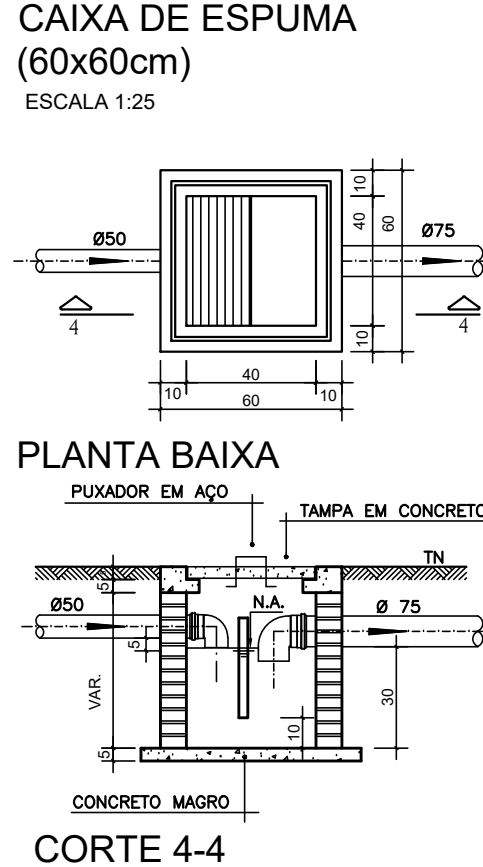
CORTE A-A - FOSSA SÉPTICA E SUMIDOURO
ESCALA 1:50



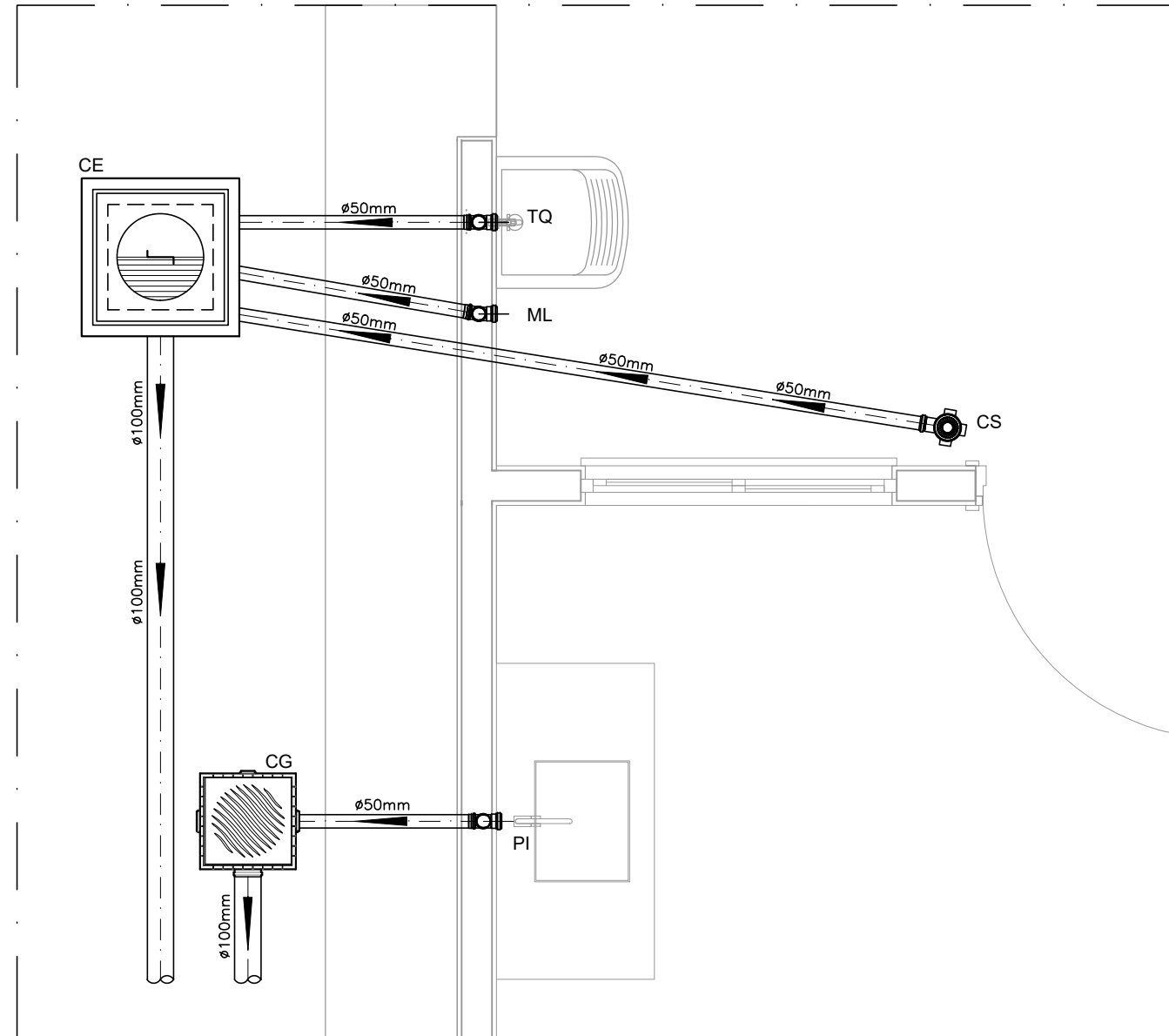
DETALHE GENÉRICO DO VASO SANITÁRIO
ESCALA 1:25



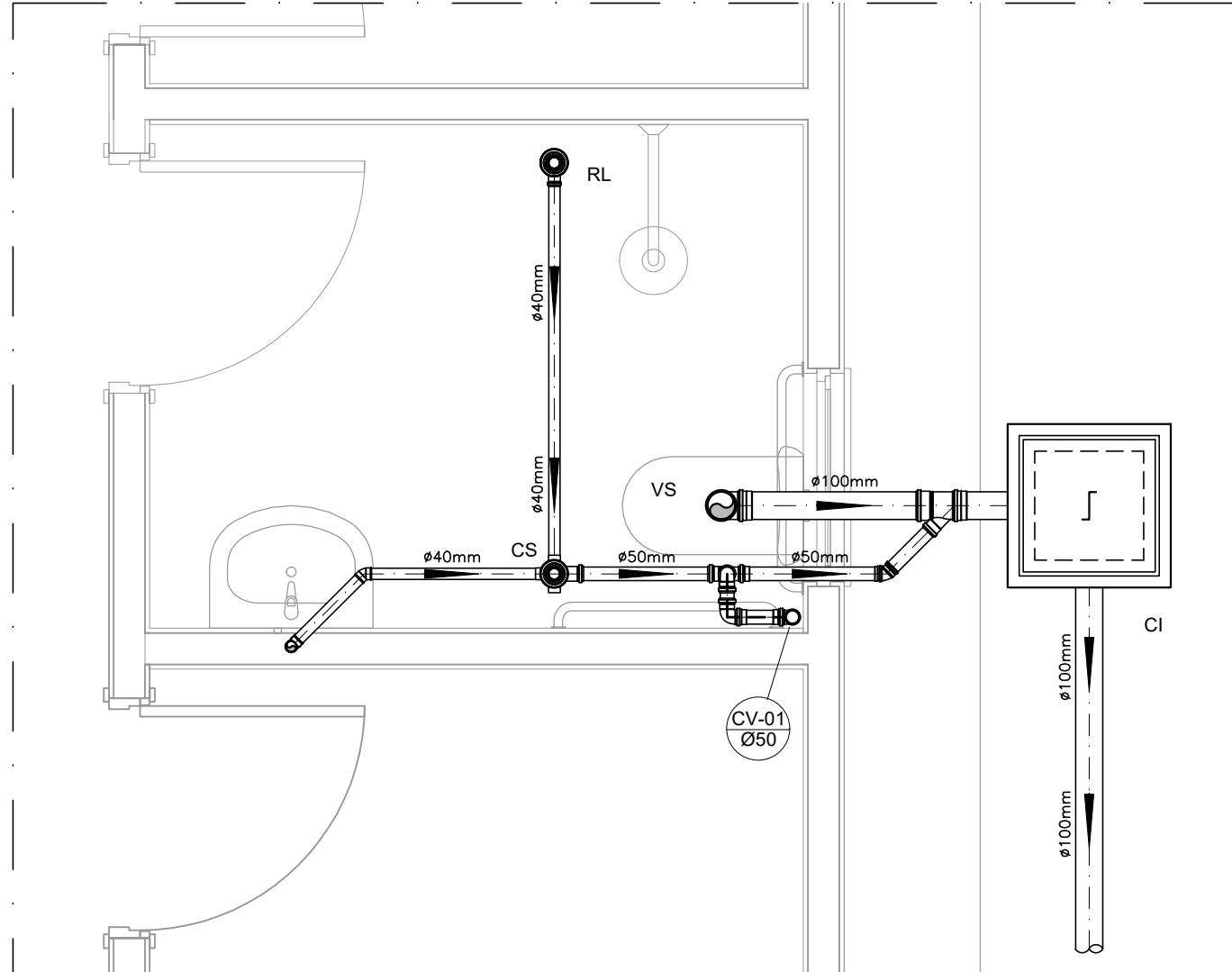
DETALHE DO LAVATÓRIO
ESCALA 1:25



DETALHE DA PIA
ESCALA 1:25



DETALHE HORIZONTAL - 02 E 03
ESCALA 1:25



DETALHE HORIZONTAL - 01
ESCALA 1:25

NOTAS		
-Quanto a inclinação:		
-A inclinação mínima para a rede de esgoto e águas pluviais serão conforme indicado abaixo:		
Diâmetros	Esgoto	Águas pluviais
40	2,0%	-
50	2,0%	1,00%
75	2,0%	1,00%
100	1,0%	1,00%
-CAIXAS E RALOS.		
-As caixas de inspeção, gordura, e águas pluviais deverão ser confeccionadas conforme detalhe em projeto e serão em alvenaria de tijolos maciços.		
- Todos os materiais deverão ser fabricados por empresas com certificação INMETRO e com os materiais também certificados de acordo com as especificações em projeto e deverão ser fabricados		
-As setas indicam o sentido do fluxo nas		
-Todos os diâmetros estão em milímetros exceto		
-Todas as medidas de distância e altura estão em		
-Todos os vasos sanitários estão localizados a 30cm da parede pronta para o eixo dos mesmos, conforme		
-Todas as tubulações deverão ser montadas com junta elástica nos bitolas iguais ou superior a 50mm. Já as tubulações inferiores deverão ser soldadas com adesivo plástico, com exceção da ligação do ponto de lavatório com o sifão. Neste será instalado joelho com		
-Não é permitido em hipótese alguma, o uso de aquecimento para a fabricação de bolsas ou curvas devendo ser utilizadas as conexões apropriadas como: luva simples, luva de correr e curvas, etc. conforme		
-Todos os materiais deverão ser fabricados por empresas com certificação INMETRO		
-No projeto de cobertura (ventilação das colunas) na extremidade de cada tubo será colocada tela plástica de mosquito para evitar a entrada de resíduos sólidos.		
-Todas as vezes que a tubulação de PVC-ESGOTO for colocada em paredes ou revestimentos com alvenaria deverá ser envolvida com tela de arame.		
-A vedação da bacia sanitária deverá ser feita com anel deca ou similar, conforme indicado no projeto.		
-INSTRUÇÕES DE MONTAGEM:		
-JUNTAS SOLDADAS:		
A- Limpar com estopa branca a ponta e bolsa a serem unidas.		
B- Lixar a ponta e a bolsa com lixa N°100 até eliminar o brilho superficial.		
C- Limpar a ponta e a bolsa com uma estopa branca embebida em solução limpadora.		
D- Aplicar adesivo tigre na bolsa e na ponta a serem unidas procedendo a montagem imediata.		
-JUNTA ELÁSTICA COM ANEL DE BORRACHA:		
A- Limpar com estopa branca a ponta e bolsa a serem unidas.		
B- Introduzir o anel de borracha no alojamento (virola) apropriado existente na bolsa.		
C- Marcar a profundidade da bolsa na ponta do tubo. Essa marcação servirá como referência para se constatar a penetração da ponta no interior da bolsa.		
D- Aplicar pasta lubrificante na parte visível do anel (já colocado na bolsa). Repetir essa mesma operação na ponta do tubo. Não utilizar graxas ou óleos como lubrificantes.		
E- Proceder a montagem introduzindo a ponta no tubo até o fundo da bolsa tendo como referência a marca previamente feita no tubo. Recuar a ponta para fora da bolsa aproximadamente 5mm, isso possibilitará que a junta observe os movimentos da tubulação devido a expansão térmica.		



PROJETO

FNHIS SUB-50

ENDEREÇO:

XXXXXXXXXXXXXX

CIDADE

XXXXXXXXXXXXXX

ESTADO

XXXXXXXXXXXXXX

CLIENTE

#Nome Completo do Cliente

ARQUITETO

CAIXA
#Nº Registro do Projetista

FASE PROJETO

Projeto Inicial - Referência

ESCALA:

1/50

DIMENSÃO DA FOLHA

A1

CONTEÚDO:

Projeto Hidrossanitário - Esgoto - Planta Baixa e Detalhes

RESPONSÁVEL:

DATA: 22/05/2025

ARQUIVO DIGITAL:

San FNHIS SUB50.dwg

REVISÃO:

Rev.01

FOLHA

01